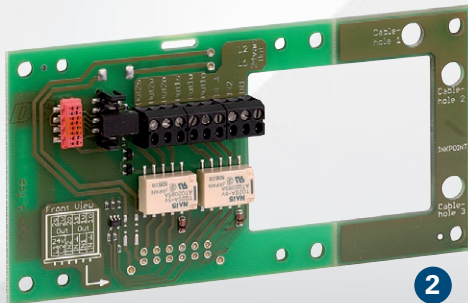
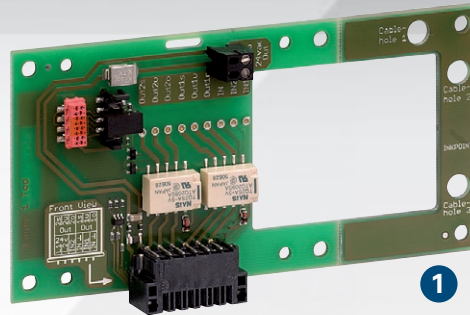


EB2E2A



Erweiterungsplatine EB2E2A

Mit der EB2E2A Erweiterungsplatine können Intercom Terminals mit einem Erweiterungsanschluss um zusätzliche Ein- und Ausgänge erweitert werden. Damit sind spezifische Anforderungen noch einfacher lösbar.

Weiters kann ein EB2E2A in das Gehäuse der IP-Intercom Box ET 901 integriert werden bzw. ein EB2E2AHE mit der

IP-Intercom Platine ET 901HE kombiniert werden.

Wird das EB2E2AHE an den dafür vorgesehenen Abknickanten gekürzt, kann es an einem ET 808, einem IP-Intercom Modul ET 908 / ET 908-1 oder einer IP-Intercom Box ET 901 bis zu „Revision AF“ verwendet werden.

1. EB2E2A

Erweiterungsplatine für I/O Erweiterung für Intercom Terminals, IP-Intercom Box ET 901 und ET 901WP zum Anschluss von 2 Eingängen als potenzialfreie Kontakte, sowie 2 Relaisausgängen über I/O Stecker. Inklusive Frontblende für ET 901 Gehäuse.

2. EB2E2AHE

Erweiterungsplatine für I/O Erweiterung für Intercom Terminals, IP-Intercom Module ET 908 / ET 908-1 und IP-Intercom Platine ET 901HE zum Anschluss von 2 Eingängen als potenzialfreie Kontakte, sowie 2 Relaisausgängen über steckbare Schraubklemmen.

Technische Daten – Benefits

TECHNISCHE DATEN

Eingänge:	2 Eingänge für potentialfreie Kontakte, max. 1 kOhm
Ausgänge:	2 Relaisausgänge (Umschaltekontakte) 30 V / 3 A: 50.000 Schaltzyklen 30 V / 2 A: 100.000 Schaltzyklen
Arbeitstemperaturbereich:	-20° C bis +60° C
Lagertemperaturbereich:	-20° C bis +60° C
Relative Umgebungsfeuchte:	bis 80%
Stecker:	2 x Erweiterungsstecker EB2E2A: I/O-Stecker / EB2E2AHE: I/O-Schraubklemmen EB2E2A: Schraubklemmen für Spannungsversorgung ET 901
Abmessungen:	130 x 65 x 12 mm
Gewicht inkl. Verpackung:	EB2E2A: ca. 30 g EB2E2AHE: ca. 30 g

LIEFERUMFANG

1 EB2E2A Erweiterungsplatine inklusive:

- Flachbandkabel (8-polig)
- I/O-Gegenstecker
- Kurzbeschreibung

1 EB2E2AHE Erweiterungsplatine inklusive:

- Flachbandkabel (8-polig)
- Montagekit (8 Distanzbolzen, 4 Schrauben)
- Kurzbeschreibung

BENEFITS

- 2 Eingänge für potentialfreie Kontakte, 2 Relaisausgänge
- Einfache Erweiterung von Sprechstellen mit Erweiterungsanschluss (z.B. ET 901, ET 908, ET 311, ET 312, ET 808 ...)
- Einfache Verwaltung über zentrale Parametrisierung
- Einfache nachträgliche I/O-Erweiterung von IP-Intercom-Boxen ET 901 mit „Revision AF“ und darunter (durch Abknickanten)
- Einfacher Anschluss der I/O-Kontakte durch ausgeführten I/O-Stecker auf EB2E2A
- Möglichkeit für Spannungsversorgung der IP-Intercom-Box ET 901 über EB2E2A
- Vereinfachte Kabelführung durch Kabellöcher
- Aus Kompatibilitätsgründen mit 2 verschiedenen Erweiterungssteckern bestückt

SYSTEMANFORDERUNGEN

- GE 800 mit G8-GED oder G8-IP / G8-IP-32
- GE 300 mit G3-GED oder G3-IP
- GE 700 (ab Pro 05.6) mit G7-DSP-IP, G7-GED-DSP oder G7-GED-4 (ab V02.2)
- GE 200 (ab Pro 05.6) mit G2-DSP-IP oder G2-GED-4
- Für ein mit EB2E2A / EB2E2AHE erweitertes ET 901 / ET 901WP / ET 901HE wird min. Firmwareversion 1.0 benötigt
- Für ein mit EB2E2AHE erweitertes ET 311 / ET 312 / ET 808 wird min. Firmwareversion 3.0 und min. CCT 5.7 Build 11 benötigt
- Für ein mit EB2E2AHE erweitertes ET 908 / ET 908-1 wird min. Firmwareversion 3.0 benötigt.

Installation

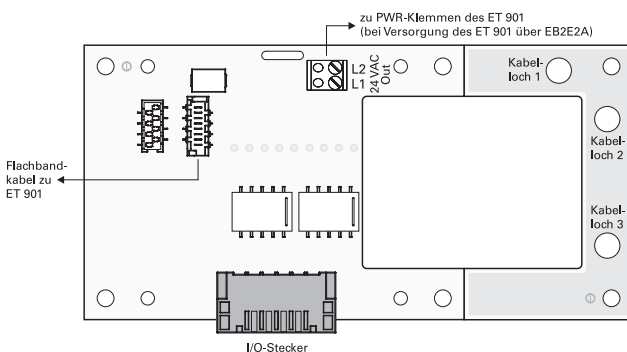
WARNHINWEISE

- Vorsichtsmaßnahmen bei Handhabung elektrostatisch gefährdeter Bauelemente beachten.
- Der Einbau bzw. die Installation der Platinen darf ausschließlich im spannungsfreien Zustand erfolgen
- Die Platinen dürfen nur von autorisiertem Fachpersonal installiert werden.

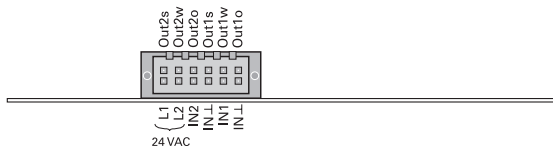
ALLGEMEINE HINWEISE

- Die Erweiterungsplatinen werden im Programm CCT 800 bei „Teilnehmer“ – „Geräteeigenschaften“ als Unterordner des jeweiligen Geräteordners angezeigt.
- Bei Verwendung einer Erweiterungsplatine an einem ET 808 oder ET 311 / ET312, im Programm CCT 800 bei „Teilnehmer“ – „Geräteeigenschaften“ – Spalte „Zusatzgerät“, für den jeweiligen Teilnehmer „EB2E2A“ auswählen (die Platine wird nicht automatisch durch Auslesen der Konfiguration des Intercom Servers erkannt).
- Bei Verwendung einer Erweiterungsplatine an einem ET 808, ET 908 / ET 908-1 oder ET 901 bis Rev. AF, die Platine an den dafür vorgesehenen Abknickkanten kürzen.
- Aus Kompatibilitätsgründen ist die Erweiterungsplatine, sowie das mitgelieferte 8-polige Flachbandkabel mit zwei verschiedenen Verbindungssteckern ausgestattet – da z.B. ein ET 311 über einen anderen Stecker als z.B. ein ET 901 ab Rev. AG, verfügt.

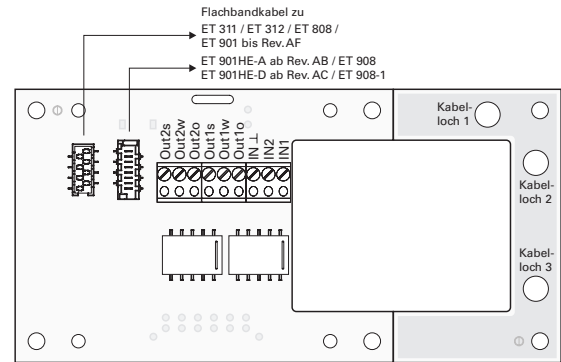
ANSCHLUSS EB2E2A



Pinbelegung I/O-Stecker (Vorderansicht):

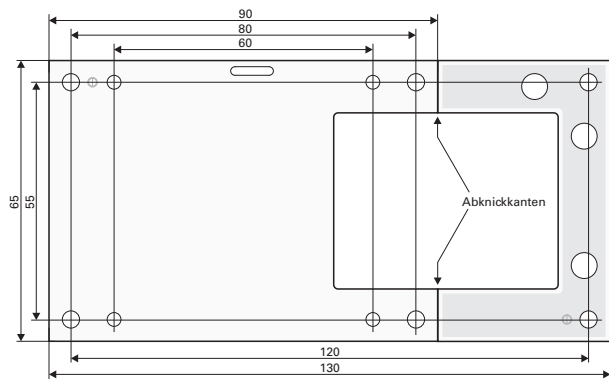


ANSCHLUSS EB2E2AHE



ABMESSUNGEN

Abmessungen in mm, kein Maßstab!



SPANNUNGSVERSORGUNG ET 901 ÜBER EB2E2A

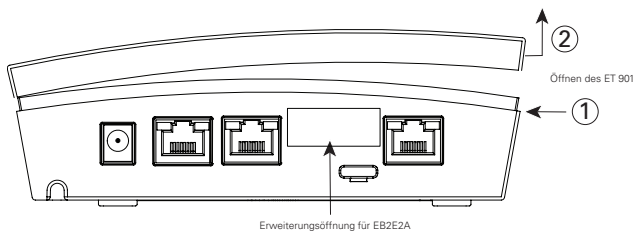
- Vorab prüfen, ob bereits 24 V Spannungsversorgung für ET 901 besteht
- Spannungsversorgung 24 VAC an I/O-Stecker anschließen
- Klemmen L1, L2 mit PWR-Klemmen des ET 901 verbinden (die am I/O-Stecker angeschlossenen 24 VAC werden an den Klemmen L1, L2 ausgegeben)
- Adern (von L1, L2 zu ET 901) durch die jeweiligen Kabel-löcher 1–3 führen
- EB2E2A ist (wie ET 901) mit einer Schutzbeschaltung ausgestattet, falls bereits eine 24 V Spannungsversorgung für ET 901 besteht (trotzdem vorab prüfen).

Installation

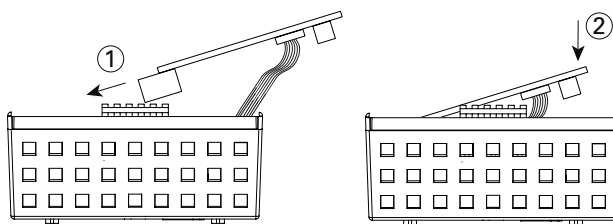
INSTALLATION EB2E2A IN ET 901

Die folgende Montageanleitung bezieht sich auf die IP-Intercom Box ET 901 mit min. Rev. AI:

- ET 901 öffnen und Erweiterungsöffnung ausbrechen



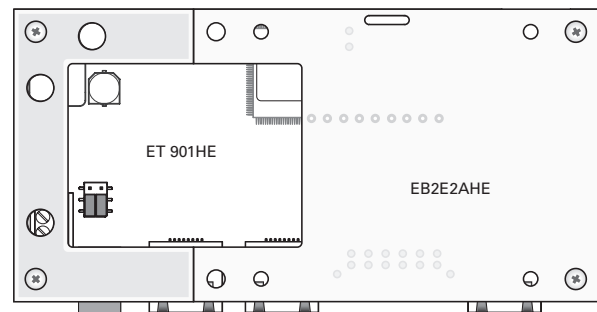
- Anschluss EB2E2A
Verkabelung(en) durchführen, d.h. Flachbandkabel-Anschluss an ET 901 und, wenn erforderlich, Verbindung zwischen L1, L2 und PWR-Klemmen des ET 901
- Befestigen der Erweiterungsplatine EB2E2A



MONTAGE EB2E2AHE AN ET 901HE

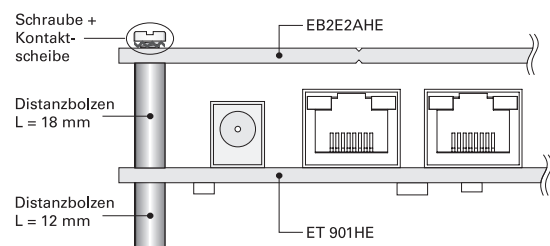
Die folgende Montageanleitung bezieht sich auf IP-Intercom Platinen ET 901HE mit min. Rev. AG:

Ansicht von oben:



- EB2E2AHE verkehrt (d.h. mit Schraubklemmen I/O nach unten) auf ET 901HE
- Ausrichtung EB2E2AHE wie in obiger Abbildung

Vorderansicht:



Jeweils 4x:

- Distanzbolzen mit Länge 18 mm zwischen EB2E2AHE und ET 901HE platzieren
- Schraube mit Kontaktscheibe von oben an Distanzbolzen mit Länge 18 mm schrauben – EB2E2AHE somit befestigt
- Distanzbolzen mit Länge 12 mm von unten an Distanzbolzen mit Länge 18 mm schrauben – ET 901HE somit befestigt

QUALITÄTSGEPRÜFT. VERLÄSSLICH.

COMMEND Produkte werden von Commend International in Salzburg, Österreich entwickelt und produziert.

Die Entwicklungs- und Fertigungsprozesse sind nach **EN ISO 9001:2015** zertifiziert.

Technische Daten dienen nur der Produktbeschreibung und sind keine zugesicherten Eigenschaften im Rechtssinn. VoIP®, OpenDuplex® und Commend® sind eingetragene Warenzeichen der Commend International GmbH. Alle anderen Markenbezeichnungen und Produktnamen sind Warenzeichen oder eingetragene Warenzeichen der jeweiligen Besitzer und wurden nicht explizit gekennzeichnet.

EIN STARKES NETZWERK. WELTWEIT.

COMMEND ist rund um die Welt mit Commend Partnern vor Ort und sorgt mit maßgeschneiderten Intercom Lösungen für mehr Sicherheit und Kommunikation.

www.commend.com

